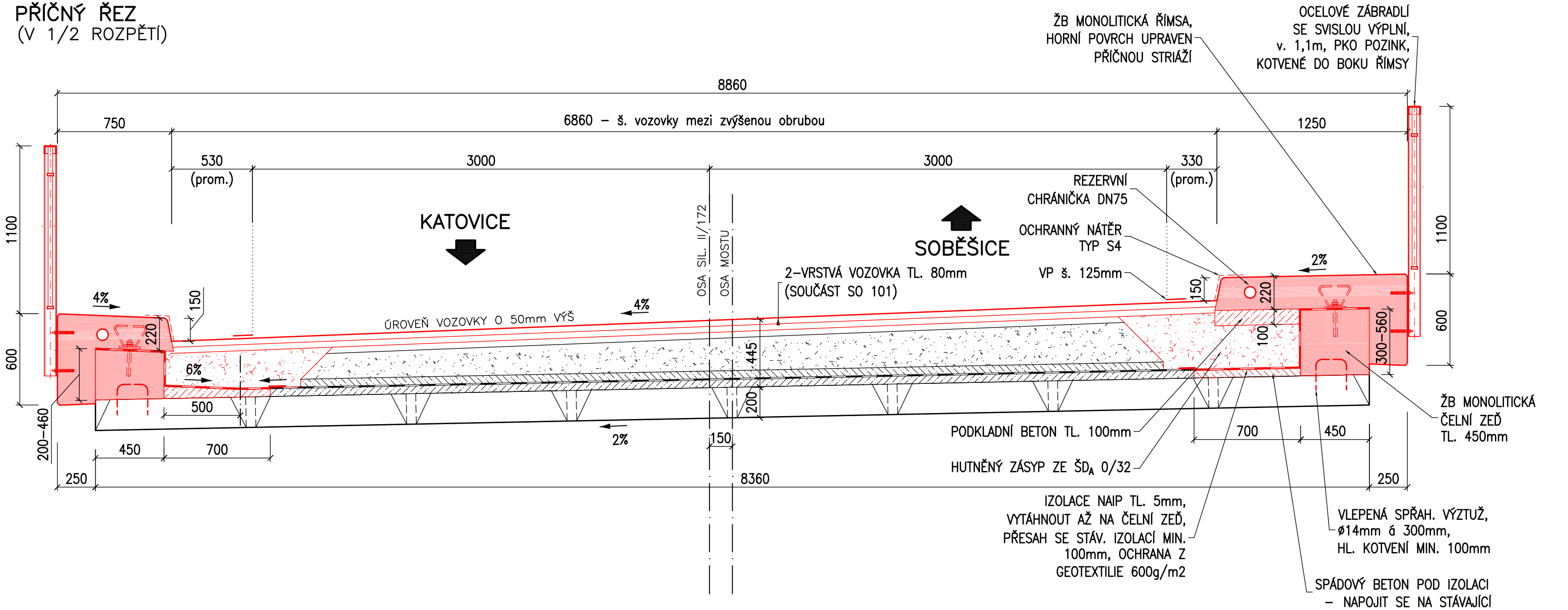


NOVÝ STAV - PŘÍČNÝ ŘEZ

PŘÍČNÝ ŘEZ
(V 1/2 ROZPĚTÍ)



POZNÁMKY

- PROVEDENÍ ŘÍMS DLE VZOROVÝCH LISTŮ VL-4
- ROZSAH OPRAV MŮŽE BÝT PŘÍPADNĚ UPRAVEN DLE ZJIŠTĚNÝCH SKUTEČNOSTÍ NA STAVBĚ PO ODHALENÍ ZAKRYTÝCH KONSTRUKCÍ. PŘÍPADNÉ ZMĚNY MUSÍ BÝT ODSOUHLASENY INVESTOREM.

Přehled materiálů:

Římsa	C 30/37–XF4,XD3
Čelní zeď	C 30/37–XF2,XD1
Nabet. křídel	C 30/37–XF2,XD1
Spádový beton	C 12/15–X0
Podkl. beton	C 12/15–X0
Výztuž	B500 B
krytí výztuže:	min. 40mm, jmen. 50mm
krytí výztuže říms:	min. 45mm, jmen. 55mm

LEGENDA



Akce				
II/172 Soběšice - Frymburk, oprava				
Investor		SPRÁVA A ÚDRŽBA SILNIC PLZEŇSKÉHO KRAJE		
		příspěvková organizace		
		Koterovská 162, 326 00 Plzeň		
Vypracoval	Ing. Hnojský		Datum	02/2025
Schválil	Ing. Fuks		Stupeň	PDPS
Název části <div>SO 201 - Most ev.č. 172-005 přes zátupní území v obci Frymburk</div>			Měřítko	1:25
			Č. přílohy	Paré
Příloha			2	
NOVÝ STAV - PŘÍČNÝ ŘEZ				